

TRATTI

design Inga Sempé



MU
TIN
A

“Ogni disegno rimanda ad un universo differente, dai campi visti dal cielo, a pezzi di stoffa, a ricami, a simboli di legende cartografiche, trame architettoniche, a segni dei prigionieri impressi sul muro per contare i giorni.”

“Each design reminds of a different universe: from fields seen from the sky, to pieces of a fabric, to embroideries, to symbols of cartographic keys, to architectural patterns, to symbols reproduced by prisoners on the wall to count the days.”

Inga Sempé

LA COLLEZIONE

Tratti è una collezione completa realizzata in formato 10x10 cm composta da tre colori base neutri (bianco, beige e grigio) e da 8 pattern individuali che possono essere abbinati liberamente ai fondi. A completare la gamma vi sono 3 mix composti da differenti disegni (non vendibili separatamente) declinati in bianco, grigio e grigio scuro che collocati random possono essere ripetuti all'infinito.

THE COLLECTION

Tratti is a complete collection available in size 10x10 cm. It is composed by three base colors (white, beige and grey) and by 8 different patterns that can be randomly matched together. To complete the range there also 3 mixes composed by different patterns (not individually sold) in white, grey and dark grey. These 3 mixes can be randomly installed to create endless compositions.

TRATTI

/ triple + bianco





TRATTI

/ beige + croix





TRATTI / croisée

TRATTI

/ epi



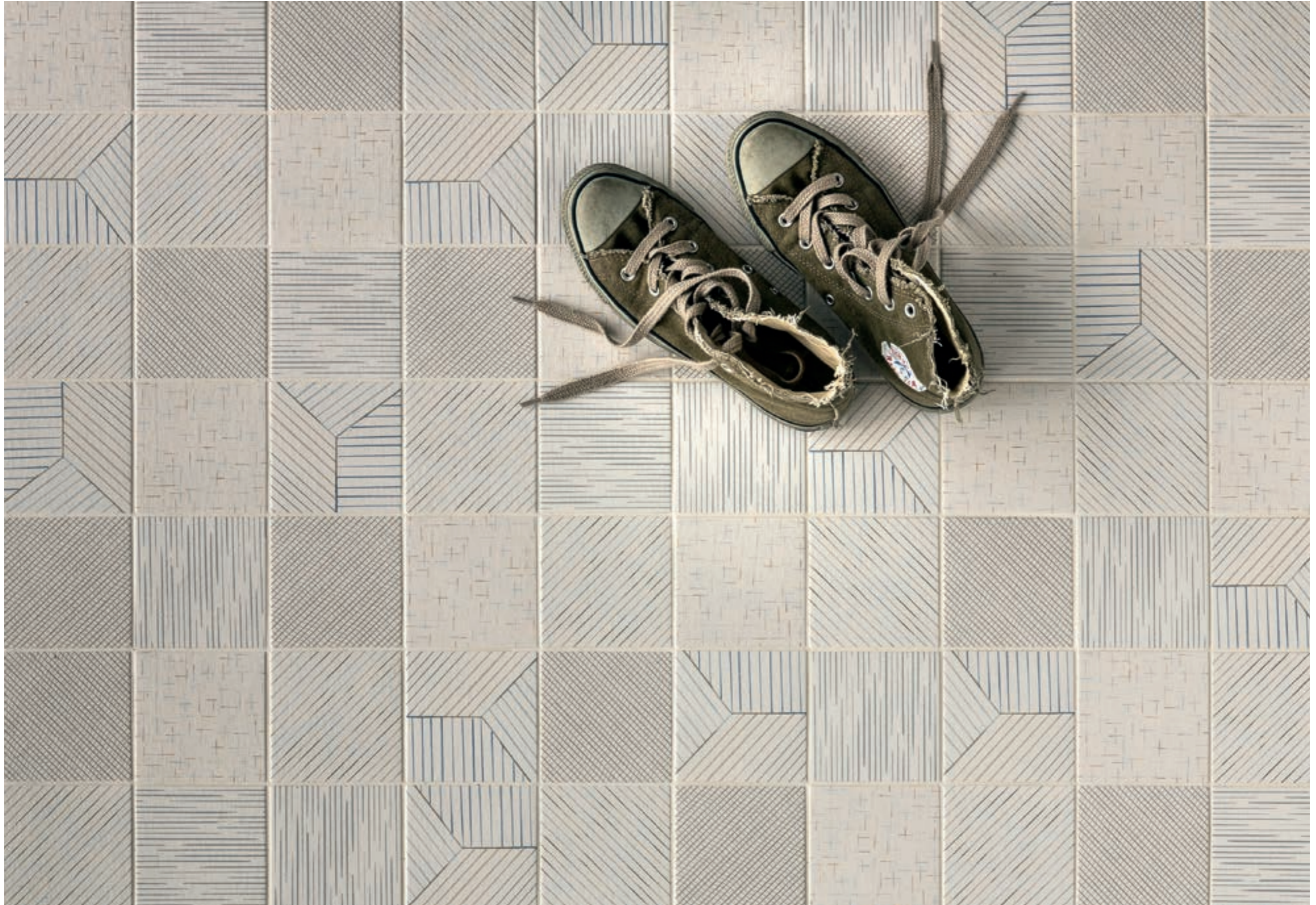


TRATTI / aqua + feutre

TRATTI

/ grigio + bianco + ligne

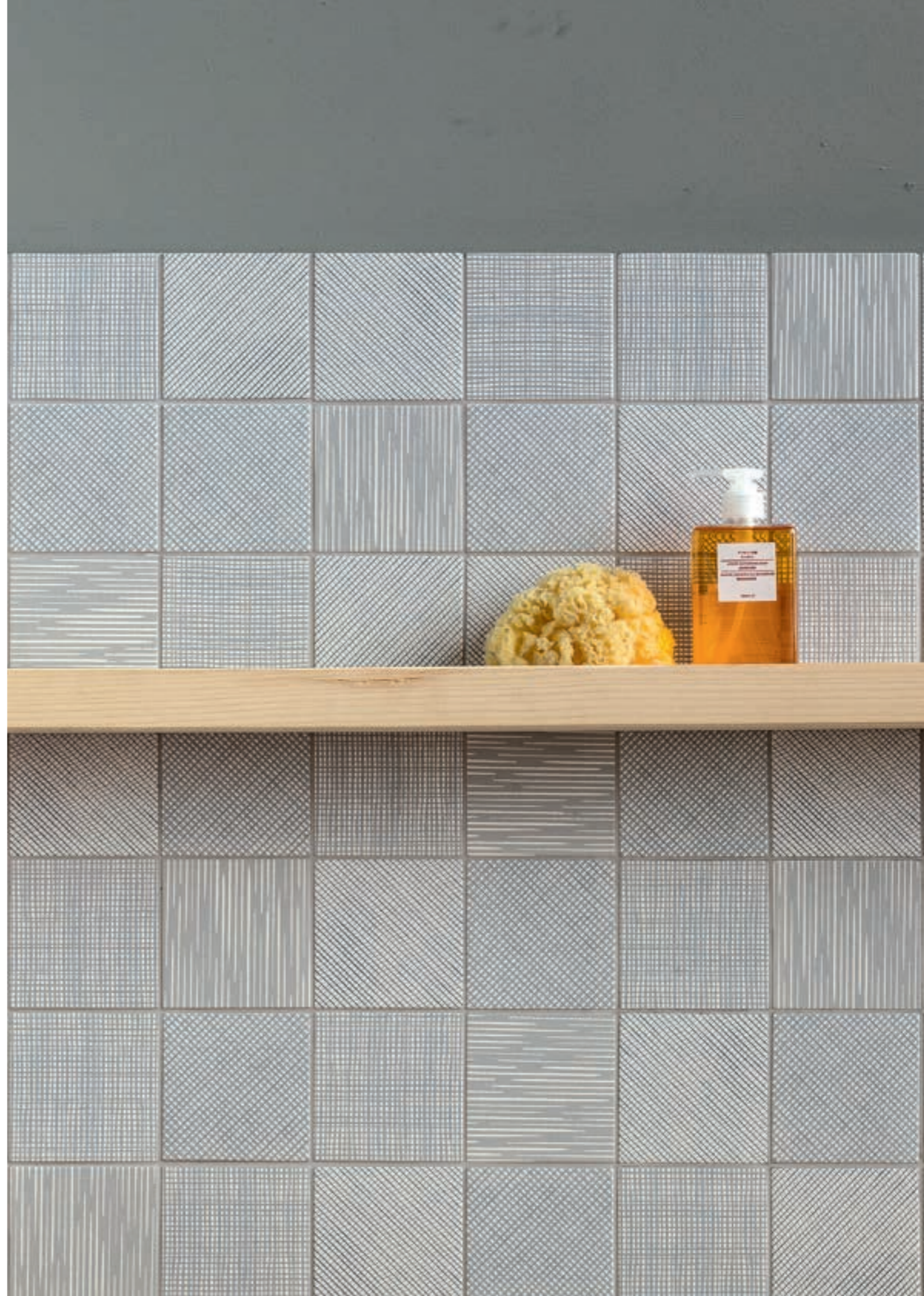




TRATTI / mix chiaro

TRATTI

/ mix grigio



TRATTI

/ mix scuro



INGA SEMPÉ

Inga Sempé é nata a Parigi da una famiglia di artisti. L'importanza del disegno nel contesto familiare, anche se svincolato dal design, ha sicuramente contribuito a distinguere il suo approccio progettuale da quello dei suoi conterranei. Diplomata nel 1993 all'ENSCI Atelier (Ecole Nationale Supérieure de Création Industrielle – Parigi), ha lavorato in diversi studi di design e di architettura d'interni. Nel 2000, ha aperto il suo studio a Parigi, dove vive. Dal 2000 al 2001 presso Villa Medici (Academie de France) a Roma ha sviluppato i suoi primi progetti personali poi prodotti da Edra e Cappellini. Nel 2003 ha ottenuto il Grand Prize of Creation di Parigi per il design ed ha esposto i suoi progetti in una mostra personale presso Il Musée des Arts Décoratifs. La designer collabora con il brand francese Ligne Roset e con aziende internazionali come LucePlan, Wästberg, Moustache, Alessi, Almedahls, Hay, Svenkst Tenn e Cassina.

Inga Sempé was born in Paris into a family of artists. Although never linked to design, the importance of drawing in her family environment was certainly a factor in the way her design approach now differs from other French designers. Since graduating from the ENSCI Atelier (Ecole Nationale Supérieure de Création Industrielle – Paris) in 1993, she has worked in various design and interior architecture studios. In 2000 she opened her first studio in Paris where she lives. Sempé spent 2000 – 2001 at the Villa Medici (Academie de France) in Rome, working on her first personal designs which were then produced by Edra and Cappellini. In 2003, she received the Paris Grand Prize of Creation for design and had a solo show at the Musée des Arts Décoratifs. The designer collaborates with French brand Ligne Roset and international companies such as LucePlan, Wästberg, Moustache, Alessi, Almedahls, Hay, Svenkst Tenn and Cassina.



TRATTI

textures

sizes

technical features

packing

Tratti, realizzata in gres porcellanato, è una collezione adatta sia per pavimenti che per rivestimenti e può essere utilizzata in tutti gli ambienti sia interni che esterni. Per ottenere il miglior risultato estetico si consiglia la posa con una fuga di 1 o 2 mm.

Tratti, produced in porcelain stoneware, is a collection suitable for floor and wall, and can be used indoor and outdoor. In order to obtain the best aesthetic result we suggest a 1 or 2 mm joint.

TRATTI

design Inga Sempé 2014

production industrial

material gres porcellanato smaltato con stampa digitale
homogeneous porcelain stoneware with digital printing glazing

thickness 8mm

*misure nominali - nominal sizes

bianco



mix chiaro



eipi



acqua



croix



feutre



triple



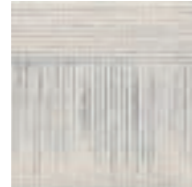
ligne



croisée



tiers



beige



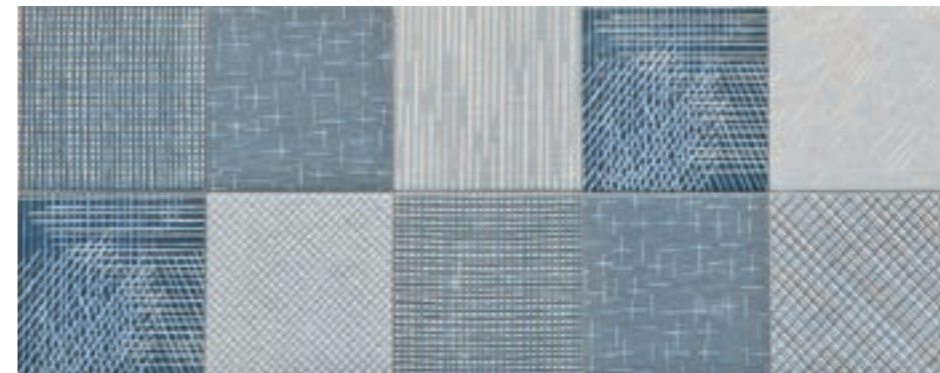
mix grigio



grigio



mix scuro



8 pattern individuali e 3 colori di base in formato 10x10 cm da abbinare liberamente fra di loro.
8 single patterns and 3 different field tiles in sizes 10x10 cm (4"x4") easy to match each other.

3 mix composti da pattern diversi.
3 mix composed by different patterns.

TRATTI ZOOM

pattern + fondi



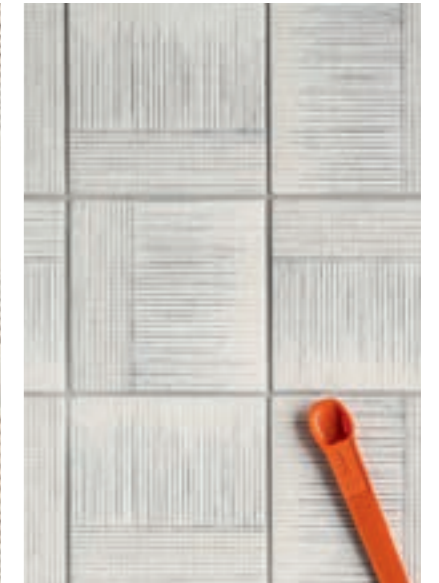
/ croix + beige



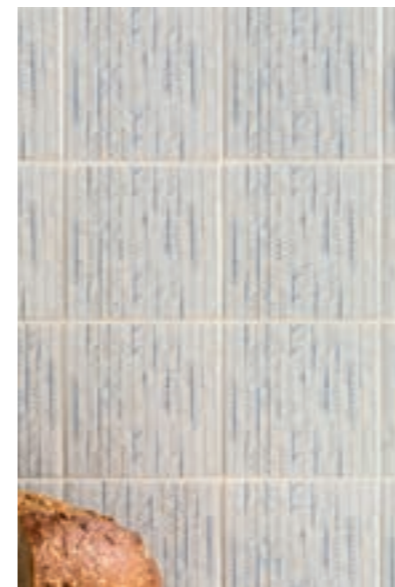
/ grigio + bianco + ligne



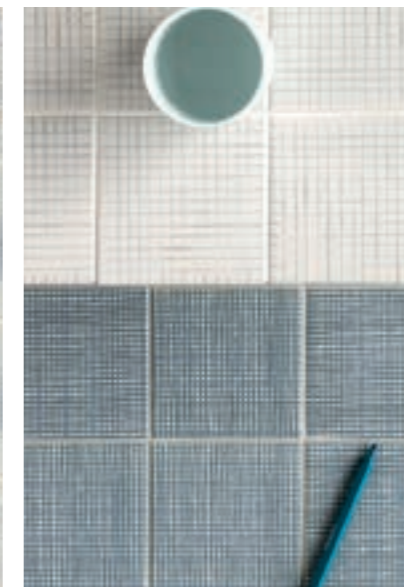
/ triple + bianco



/ tiers



/ epi



/ aqua + feutre



/ croisée

TRATTI ZOOM

mix



/ mix scuro



/ mix chiaro



/ mix grigio

TRATTI / technical features

norma standard	caratteristiche features	valore prescritto value required	tratti
ISO 10545/3	assorbimento d'acqua water absorption	<0,5%	0,12%
ASTM C373		<0,5%	0,12%
ISO 10545/9	resistenza agli sbalzi termici resistance to thermal shock	nessuna alterazione visibile no visible alteration	resiste resistant
ASTM C484		no samples must show visible defects	unaffected
ISO 10545/12	resistenza al gelo frost resistance	nessuna alterazione visibile no visible alteration	resiste resistant
ASTM C1026		unaffected	unaffected
ISO 10545/13	resistenza agli attacchi chimici resistance to chemical attacks	nessuna alterazione visibile no visible alteration	resiste resistant
ASTM C650			unaffected
ISO 10545/4	sforzo di rottura (N) breaking strength (N)	Sp \geq 7,5 min 1300	1795
DIN 51130 - 04		valori medi 6° ÷ 10° 10° ÷ 19° 19° ÷ 27° 27° ÷ 35° > 35°	R9 R10 R11 R12 R13
ASTM C1028		> 0,60	dry 0,71 wet 0,72
ISO 10545/7	resistenza all'abrasione superficiale resistance to superficial abrasion		PEI IV
ISO 10545/11	resistenza al cavillo crazing resistance	nessuna alterazione visibile no visible alteration	resiste resistant
ISO 10545/14	resistenza alle macchie stains resistance	classe 3 min	classe 5

TRATTI / packing

formato sizes	pz-mq pcs-sqm	pz-scat. pcs-box	mq-scat. sqm-box	scat.-pal. box-pal.	kg-scat. kg-box	kg-pal. kg-pal.	mq-pal sqms-pal
10-10	100	88	0,88	72	15,40	1109,00	63,36
pattern 10-10	100	88	0,88	72	15,40	1109,00	63,36
mix chiaro 10-10	100	88	0,88	72	15,40	1109,00	63,36
mix grigio 10-10	100	88	0,88	72	15,40	1109,00	63,36
mix scuro 10-10	100	88	0,88	72	15,40	1109,00	63,36



V1
variazione uniforme
uniform variation



credits

photos Alessandro Paderni/EYE studio

Inga Sempé portrait Marion Leflour

cover photo Ronan Bouroullec

graphic project & styling Simona Bernardi

text Mutina

thanks to:

Danord

Wästberg

Printed and bound in Italy. September 2015.

All the rights are reserved. Not any part of this work can be reproduced in any way without the preventive written authorization by Mutina.

All work is copyrighted © to their respective owners.

CERAMICHE MUTINA SPA

Via Ghiarola Nuova 16

41042 Fiorano MO

Italia

+ 39 0536 812800 T

+ 39 0536 812808 F

mutina.it

